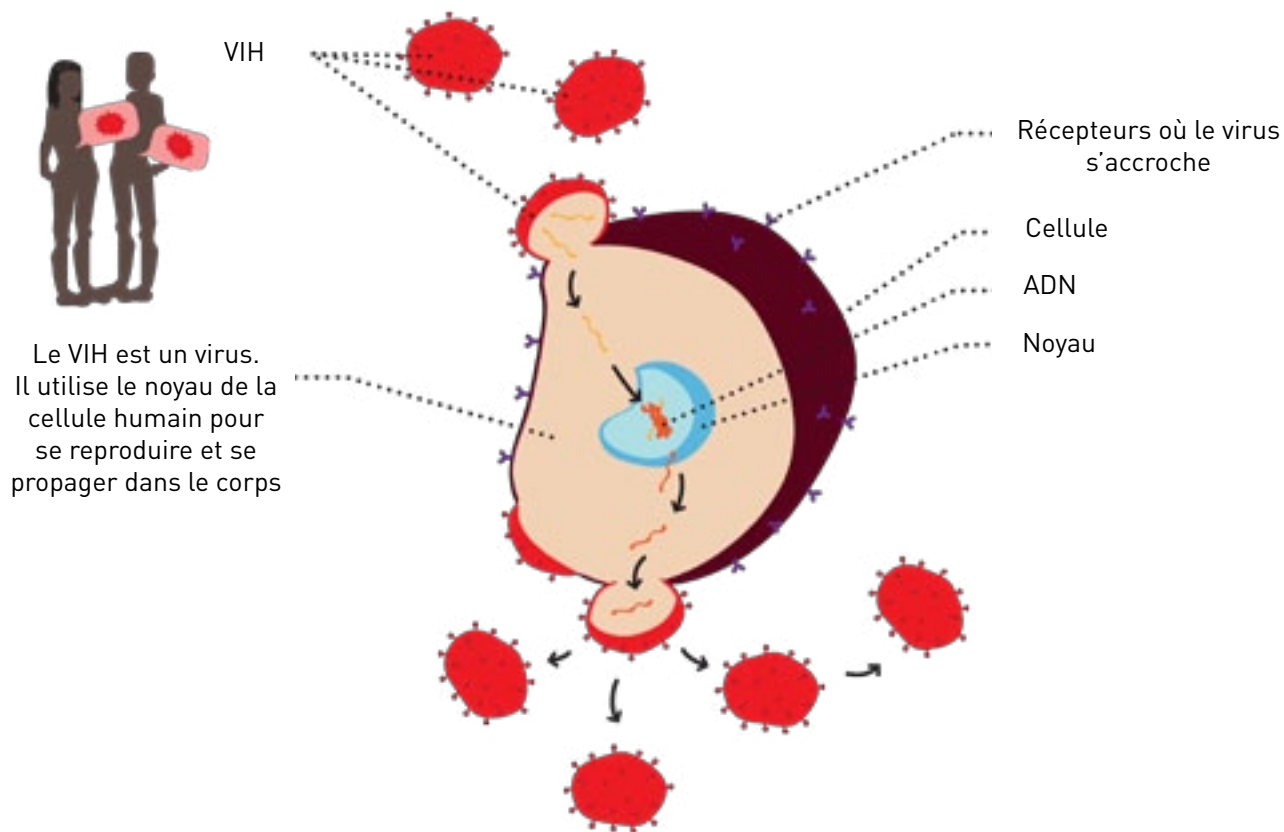


Le VIH/SIDA est une
infection sexuellement
transmissible
potentiellement
mortelle.

LE VIH ET SIDA

Qu'est-ce que le VIH ? Qu'est-ce que le SIDA ?



VIH signifie : Virus de l'Immunodéficience Humaine

SIDA signifie : Syndrome de l'Immunodéficience Acquise

Une personne séropositive est une personne vivant avec le VIH mais qui ne présente aucun signe de la maladie. Elle est comme tout le monde.

Une personne peut vivre longtemps avec le VIH dans le corps sans le savoir. Elle ne pourra donc pas prendre des traitements qui empêcheront la maladie de se développer. C'est pourquoi il est important de se faire dépister pour savoir si on est séropositif ou non.

Une personne qui a le SIDA est une personne vivant avec le VIH qui est à la phase maladie.