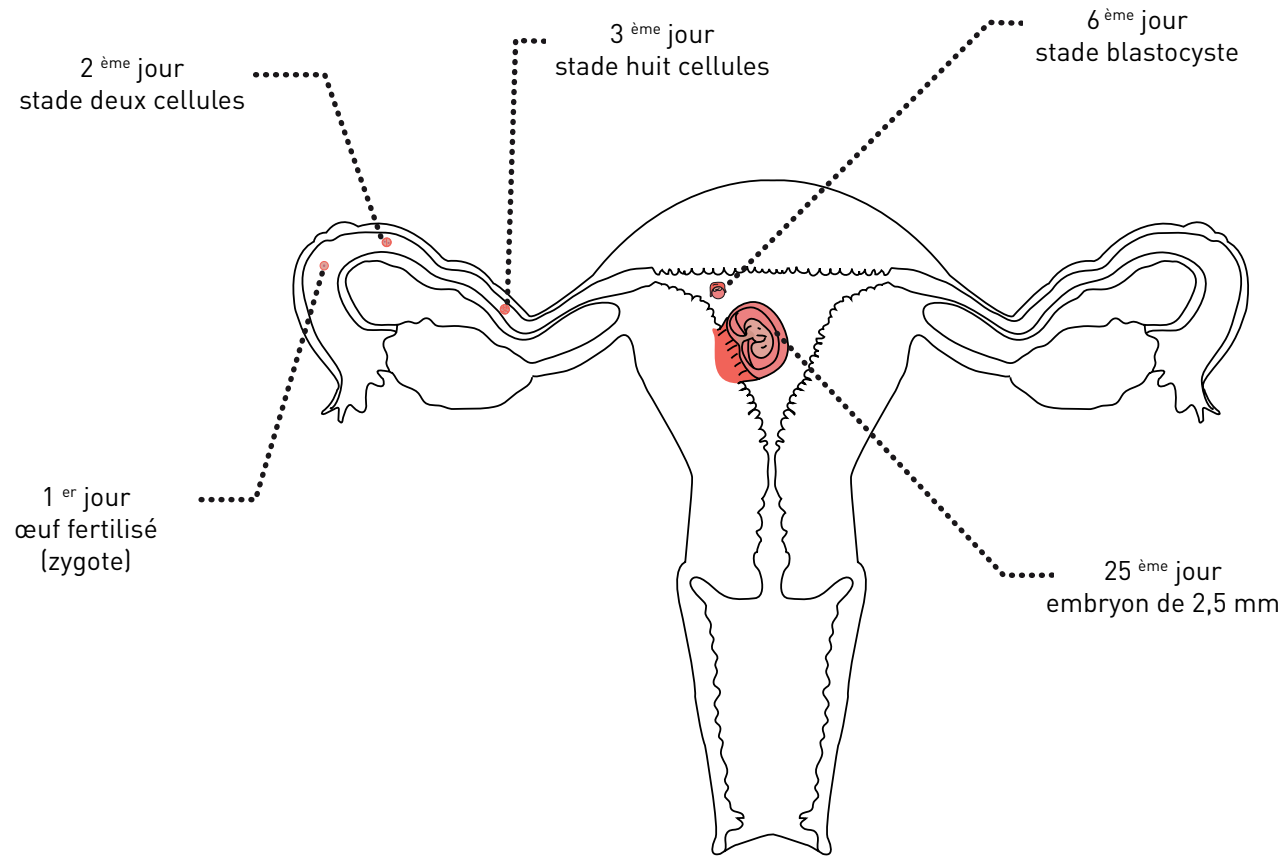


Dès la puberté, un rapport sexuel non protégé peut mener à une grossesse.

# LA GROSSESSE

Les toutes premières étapes de la grossesse.



A la puberté, les filles commencent à ovuler : elles libèrent généralement un ovule mûr lors de chaque cycle menstruel (règles).

A la puberté, les garçons commencent à produire des cellules sexuelles appelées spermatozoïdes.

Lors d'un rapport sexuel, les spermatozoïdes remontent jusqu'aux trompes de la femme pour

atteindre l'ovule. Il y a fécondation quand l'ovule s'unit à un spermatozoïde. L'ovule fécondé doit alors descendre vers l'utérus de la femme et se nicher dans sa paroi.

Il y a grossesse si l'œuf se fixe à la paroi de la muqueuse de l'utérus. Cet œuf devient embryon si la grossesse se poursuit.